



Zu sehen sind landwirtschaftliche Maschinen,



Haushaltsgeräte



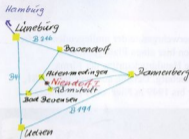
Radios, Schusternähmaschinen, Schreibmaschinen und vieles mehr.

Heimat - und Trecker-Museum

Hof Scharnhop

Niendorf I Nr.2

Tel.05807 / 248 Fax 1248



1 km entfernt befinden sich die bekannten, 5000 Jahre alten, Königsgräber bei Haaßel.
In der näheren Umgebung finden Sie gute Lokale.

Öffnungszeiten:

Das Museum ist täglich geöffnet.
Führungen bitte anmelden.

Tel.05807 / 248

Heimat - und Trecker-Museum

mit Landtechnik

und

Haushaltsgeräten



Hof Scharnhop

Niendorf I

Gemeinde Römstedt

Kreis Uelzen

Entstehung des Museums

Im Jahre 1983 fand im Nachbardorf ein Trecker-Kräfteessen statt.

Trecker mussten einen Bremswagen ziehen. Als plötzlich ein 55 PS Lanz Bulldog, Baujahr 1938, mit seinem unverwechselbaren Klang, zu hören war, lief meine Kindheit in mir ab wie ein Film und spontan entschloss ich mich, alte Trecker und Landtechnik zu sammeln, um sie der Nachwelt zu erhalten und zu zeigen, wie unsere Vorfahren gearbeitet haben. Besucher finden heute 30 Trecker von 11-55 PS ab Baujahr 1938.



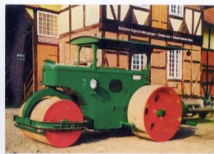
Wer Lust hat, kann das Anlassen eines Lanz Bulldog erleben, der ca. 10 Min. vorgeheizt wird, um ihn dann mit dem Lenkrad anzuwerfen.



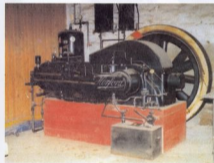
Feuerwehrgeräte der umliegenden Dörfer haben hier einen Platz gefunden. Eine Handdruckspritze der Firma Rönneburg, Uelzen, aus dem Jahre 1881, war bis 1949 in Niendorf I im Einsatz.



Ca. 80 Jahre alt ist diese, im Standardwerk Bevensen, gebaute Dreschmaschine.



Eine Straßenwalze, die in den 50er Jahren ihren Dienst tat.



Dieser Stationärmotor mit 40 000 ccm Hubraum leistet 75 PS und lief bis ca. 1980 in einer Sägerei in Rieste. Heute ist es für Besucher ein Erlebnis, wenn der Motor mit Pressluft gestartet wird und dann mit 80 U/Min. leise und langsam vor sich hin tuckert.